



型号 3675
整体泄漏测试解决方案



型号 3675:

型号 3675 检漏工作站是成本节约型的整体工作站，可满足车间内 Sciemetric 检漏的速度和精度。采用多达三台 3520 系列检漏装置，其由单个 sigPOD 控制，可进行广泛的泄漏测试，包括压力衰减、质量流量、真空等等。型号 3675 可灵活应用到实际生产当中，无论是在实验室，亦或是需要进行检漏之处。

常规

- **尺寸 (高x宽x厚)：**所有部件采用坚固的 62 x 30 x 28" T 型框架，包括 1 至 3 台 3520 系列装置
- **结构：**钢和模块铝
- **移动性：**定向轮 (可选)
- **工作温度：**5 to 40 °C
- **工作湿度：**8 至 90 %
- **环境：**
 - 监视器：IP65
 - 电器外罩：IP52 (NEMA 12)
 - 气动：露天，部件 IP65
- **表面处理：**
 - RAL 7035 (可使用自定义选项)
 - 铝：阳极电镀清除
- **重量：**约 182-204 kg (400-450 lbs)
- **认证：**CE、Nemko (有关其他认证，请向厂家咨询)

电源

- **电源电压：**220 VAC 或 120 VAC 单相 50/60Hz (顺序选项)
- **输入电流：**6.5 A、10 A 断路器
- **开关：**可锁定的主要断开开关，具有并联手动阀

供气

- **连接器：**主阀 - 内螺纹 1/2" NPT
- **供应压力：**
 - 最大值：150 psi
 - 最小值：比 3520 最大测试压力高 15 psi，或 40 psi (以较高者为准)
- **所需流量容量：**一台 3520 需要 35 SCFM (1000 SLPM)，多台则需要 100 SCFM (2800 SLPM)
- **空气纯度等级：标准：**ISO 8573.1:2001 等级 3.4.2 或更高
- **空气干燥度：**≤ 3 °C 露点
- **油浓度：**≤ 0.1 mg/m³
- **气体兼容性：**空气



基础气动

- 气体准备过滤减压阀，最大 150 psi，200 SCFM
- **可接触性：**可锁定，位于前后两侧
- **封锁：**主要可锁定断流阀
- **供应阀：**集成电子供应隔离/断流阀
- **隔离槽：**18 L (4.7 Gal)，配以自动排气阀
- **空气过滤 1：**5 微米颗粒过滤器，配以可拆装积水瓶
- **空气过滤 2：**0.3 微米聚结过滤器，配以可拆卸积水瓶
- **输入调节器：**主调节器提供隔离槽、3520 先导供气和 3520 预调节器
- **3520 预调节器：**精密调节器用以各个 3520 系列供气输入
- **3520 装置数量：**高达 3 台 (单独定价)

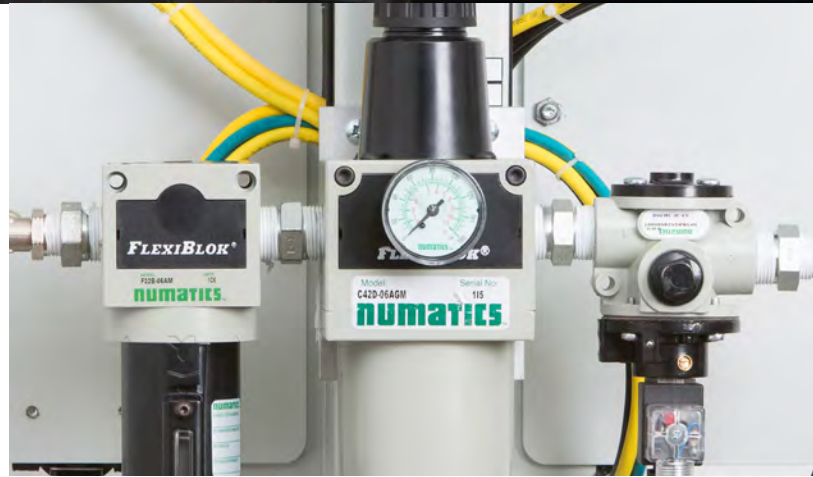
电气控制面板

- 120/220 VAC 50/60 Hz 断开连接 J-box
- **内部电源轨：**24 V 8 A 电源，用于检漏仪、监视器和开关
- 5 端口 (M12 D 型) 以太网交换机，用于与数据库和车间系统通讯
- **控制器：**sigPOD 1202 装置 (单独定价)
- **电源调节：**超电容 UPS，用于掉电保护和标准安全关闭或标准电池 UPS (可选)
- **PLC 界面：**
 - 标准：仅限人工操作 (已安装 PSV 软件)
 - 请向厂家咨询自动工作站选项，许多现场总线可用
- **空气循环：**NEMA 12 风机和进气口，配以可更换过滤器

整体泄漏测试解决方案

操作员界面

- **测试状态指示器:** 4 位置信号塔灯 (可选)
 - 红: 零件故障
 - 绿: 零件通过
 - 黄: 正在测试
 - 白: 故障/维修
- **显示:** 15" 监视器配以可调节 ergo 支架、sigPOD 外罩, 使整体符合 IP65 等级
- **数据输入:** 符合人体工程学布局的触屏、鼠标和键盘
- **控制按钮:** 可选 (请向厂家咨询)
- **零件连接:** 不包含 (请向厂家咨询)



订购信息

型号 3675 可进行定制, 以满足车间需求, 包括有关检漏仪和测试零件的任何几何疑虑 (即方向)。这可包括 3520 系列装置、气动连接套件等的远程安装。请与我们联系您的需求, 以获取完整报价。

基础装置

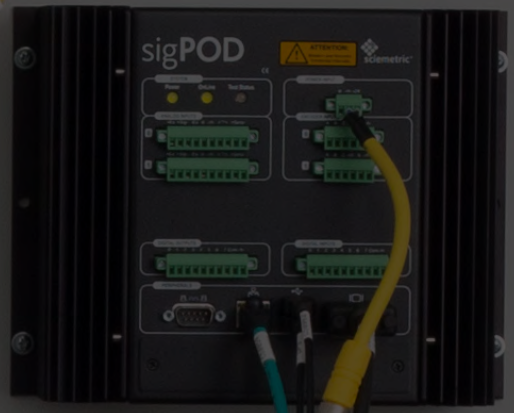
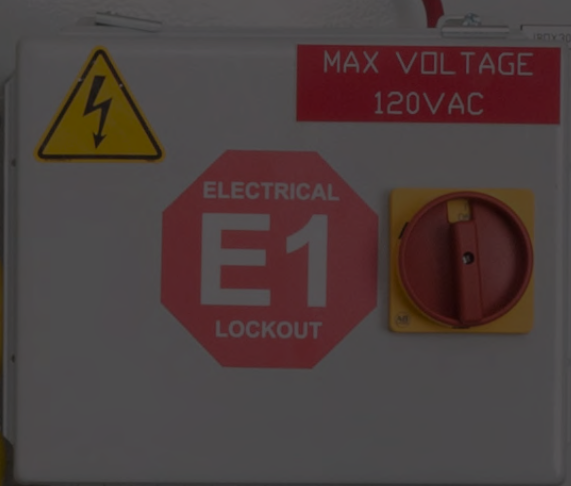
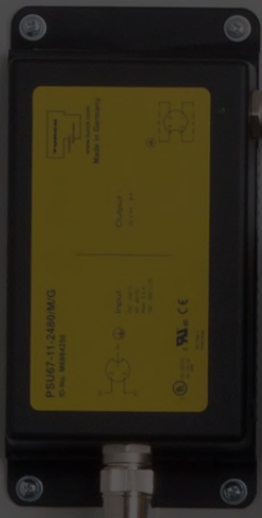
零件号码	支持 3520 系列检漏模块的数量	AC 电源输入 (单相, 50 或 60Hz)	
40000-3675-1000	1	120 VAC/220 VAC	连接一个 sigPOD 1200 控制器
40000-3675-2000	2	120 VAC/220 VAC	sigPOD 和 3520 系列单独定价
40000-3675-3000	3	120 VAC/220 VAC	



选件

零件号码	描述
40000-3675-0001	型号 3675 检漏工作站四色信号塔灯
40000-3675-0002	型号 3675 检漏工作站定制喷漆请指定 RAL#。
40000-3675-0003	型号 3675 检漏工作站 APC 智能 UPS
40000-3675-0004	型号 3675 检漏工作站 Dynics IP65 UPS
40000-3675-0005	型号 3675 检漏工作站 Siemens IP65 SITOP UPS
40000-3675-0006	型号 3675 检漏工作站 Cognex DataMan 8600
40000-3675-0007	型号 3675 检漏工作站 Symbol 扫描仪
40000-3675-0008	型号 3675 检漏工作站 4" 定向轮
40000-3675-0009	型号 3675 检漏工作站蓄电池
40000-3675-0010	型号 3675 检漏工作站 sigPOD IP65 外罩
40000-3675-0011	型号 3675 检漏工作站托管式 IP65 以太网交换机
40000-3675-0012	型号 3675 检漏工作站的箱装与包装, 海外寄送推荐使用。额外收取寄送费用。
40000-3675-0013	定制连接软管套件指定尺寸和长度。





sciometric®

www.sciometric.com
inquiries@sciometric.com
1.877.931.9200

© 2014-2017 Sciometric Instruments Inc. 所有品牌和产品名称均为其所属公司的商标或注册商标。
产品和规格如有变更，恕不另行通知。
第 3 版，2017 年 12 月 - 加拿大印刷

